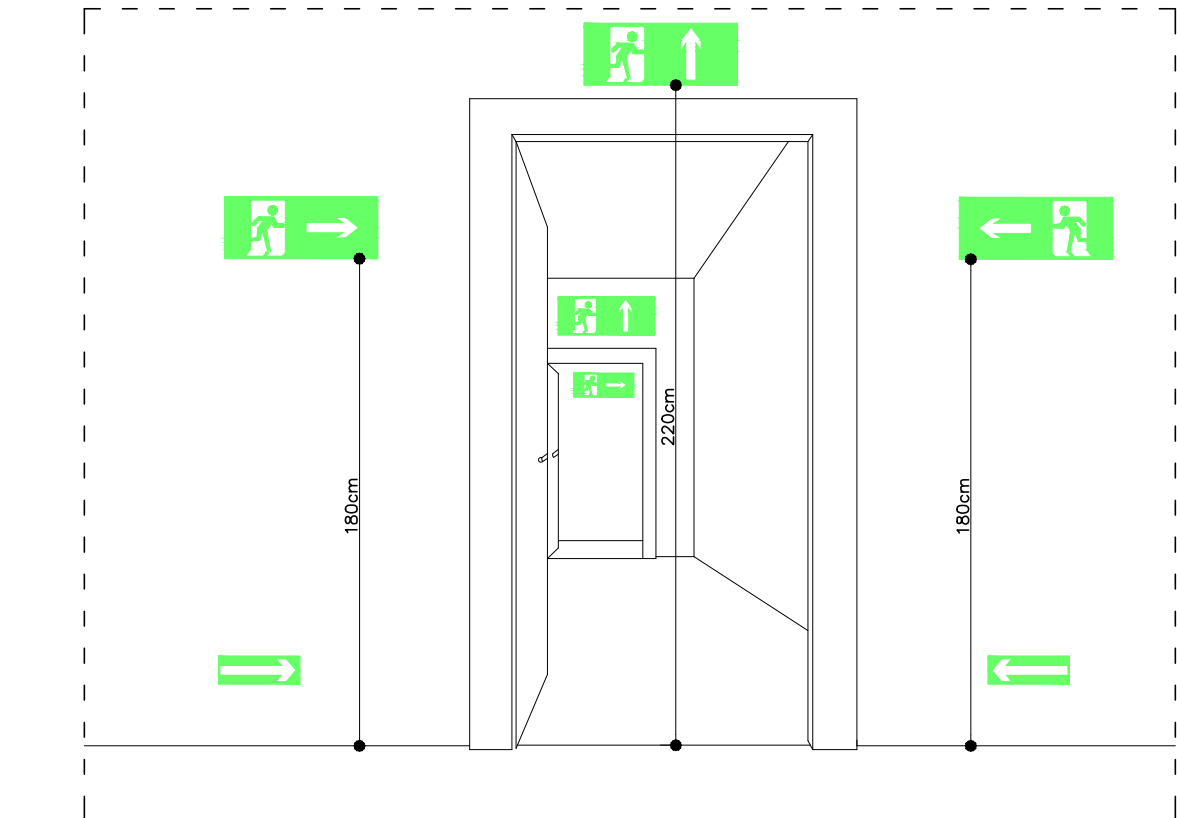
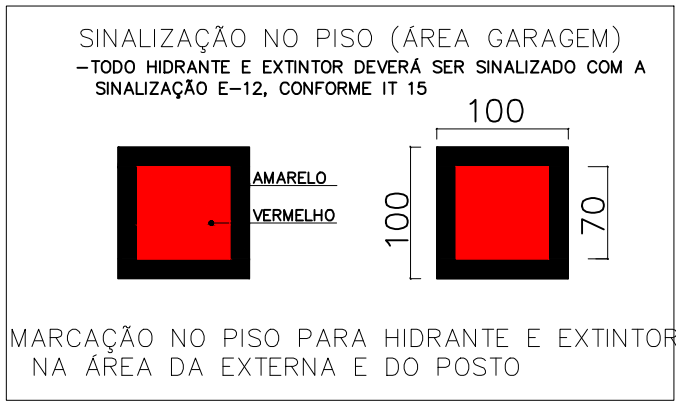


DETALHE PLACA M1



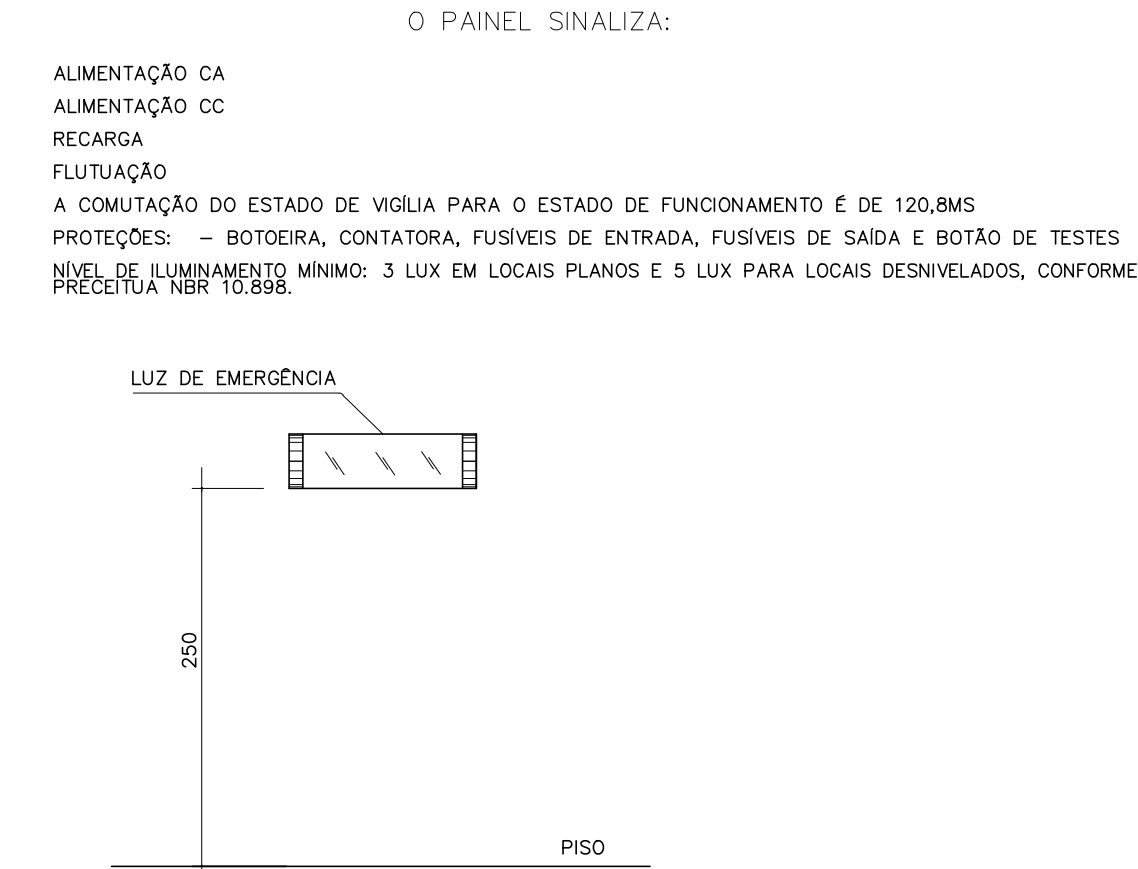
SINALIZAÇÃO DE SAÍDA SOBRE PAREDES E VERGAS DE PORTAS

MEMORIAL DE ILUMINAÇÃO DE EMERGÊNCIA
SISTEMA AUTÔNOMO

A ILUMINAÇÃO DE EMERGÊNCIA TEM COMO OBJETIVO SUPRIR A FALTA DE ENERGIA DA REDE PÚBLICA, SEJA EM CONDIÇÕES NORMAIS OU EM CASOS DE EMERGÊNCIAS (NBR 10.898 NO PROJETO O PROPRIETÁRIO PODERÁ OPTAR POR INSTALAR QUALQUER SISTEMA BÁSICO DE ILUMINAÇÃO DE EMERGÊNCIA PREVISTOS NA NBR 10.898: BLOCOS AUTÔNOMOS E CENTRALIZADO, NO PRESENTE CASO ÓPTAMOS PELO BLOCO AUTÔNOMO

SISTEMA AUTÔNOMO:

- SÃO LUMINÁRIAS AUTÔNOMAS E INDEPENDENTES, CADA QUAL POSSUI CIRCUITO PRÓPRIO, COM RETIFICADOR, INVERSOR E BATERIA;
- MODELO COM 02 LÂMPADAS FLUORESCENTES DE 8W;
- AUTONOMIA DO SISTEMA: COM 02 LÂMPADAS, SUPERIOR A 02 (DUAS) HORAS.
- FIXAÇÃO: ATRAVÉS DE PARAFUSOS E BUCHAS;
- BITOLA DE FIAÇÃO RECOMENDADA: 2,5MM2 PARA REDUZIR PERDA DE TENSÃO



DETALHE DE INSTALAÇÃO DA LUMINÁRIA DE EMERGÊNCIA (AUTÔNOMA)

TABELA DE REFERÊNCIA DE ILUMINAÇÃO	
1 LUX	LUA CHEIA ÁREA EM LOCAL TROPICAL
50 LUX	SALA DE VISITAS DE UMA FAMÍLIA
10.000–25.000 LUX	LUZ DO DIA – CÉU LIMPO

E S P E C I F I C A Ç Õ E S	
1	CORRIMÃO
1.1	DEVERÁ SER COLOCADO EM AMBOS OS LADOS DA ESCADA;
1.2	ESTAR SITUADO ENTRE 80 E 92cm ACIMA DO NÍVEL DA SUPERFÍCIE SUPERIOR DO DEGRAU;
1.3	SER FIXADO SOMENTE PELA SUA PARTE INFERIOR;
1.4	TER A LARGURA MÁXIMA DE 6 cm;
1.5	ESTAR AFASTADO, NO MÍNIMO, DE 4 cm DA FACE DAS PAREDES A QUE ESTIVER FIXADO;
1.6	SER CONSTRUÍDO DE FORMA A PERMITIR CONTÍNUO ESCORREGAMENTO DAS MÃOS AO LONGO DO COMPRIMENTO;
1.7	NÃO SÃO ACEITÁVEIS, EM SAÍDAS DE EMERGÊNCIA, CORRIMÃOS CONSTRUÍDOS POR ELEMENTOS COM ARESTAS VIVAS, TABUAS LARGAS NA HORIZONTAL E OUTROS.
2	GUARDA–CORPOS
2.1	TODAS AS SAÍDAS DE EMERGÊNCIA, TAIS COMO ESCADA, PATAMARES, RAMPAS, ETC. LOCALIZADAS JUNTO À FACE EXTERNA DOS PAVIMENTOS E MEZANINOS COM LADO ABERTO, DEVEM TER GUARDAS CONTÍNUAS PARA EVITAR QUEDAS;
2.2	AS GUARDAS DEVEM TER ALTURA IGUAL OU MAIOR QUE 1,05m, MEDIDA VERTICALMENTE DO TOPO DA GUARDA AO NARIZ DO DEGRAU OU AO PISO DO PATAMAR, BALCÃO OU RAMPAS;
2.3	AS GUARDAS DEVERÃO SER CONSTRUÍDAS DE FORMA QUE O ESPAÇO, DO TOPO DO ASSOALHO, DEGRAU OU RODAPÉ ATÉ A ALTURA MÍNIMA EXIGIDA, SEJA SUBDIVIDIDO OU PREENCHIDO DE UMA DAS SEGUINTE FORMAS: A) LONGARINAS INTERMEDIÁRIAS DISTANCIADAS DE NO MÁXIMO 15 cm ENTRE SI; B) BALAUSTRES VERTICAIS ESPAÇADOS NÃO MAIS DE 15 cm UM DO OUTRO; C) ÁREAS PREENCHIDAS TOTAL OU PARCIALMENTE POR PAINÉIS DE TELA OU POR GRADES ORNAMENTAIS QUE PROTEJAM CONTRA QUEDAS EQUIVALENTES ÀQUELAS PROPORCIONADAS PELAS LONGARINAS OU BALAUSTRES VERTICAIS ESPECIFICADOS NAS ALÍNEAS A) E B); D) MURETAS DE ALVENARIA OU CONCRETO; E) QUALQUER COMBINAÇÃO DAS ALÍNEAS PRECEDENTES QUE PROPORCIONE SEGURANÇA EQUIVALENTE;
2.4	O DESENHO DAS GUARDAS, CORRIMÃOS E RESPECTIVAS FIXAÇÕES DEVEM SER DE TAL FORMA QUE NÃO HAJA SALIÊNCIA, ABERTURA OU ELEMENTOS DE GRADES OU PAINÉIS QUE POSSAM ENGANCHAR EM ROUPAS;
3	DEGRAUS E PATAMARES
3.1	DEVEM TER ALTURA(H) ENTRE 16 E 18cm, COM TOLERÂNCIA DE 0,05cm;
3.2	TER LARGURA(B) DIMENSIONADA PELA FÓRMULA DE BLONDEL;
3.3	OS PISOS DAS ÁREAS COMUNS DEVERÃO SER INCOMBUSTÍVEIS COM CONDIÇÕES ANTIDERRAPANTES NAS ESCADAS;
3.4	TER, NUM MESMO LANÇO, LARGURAS E ALTURAS IGUAIS E, EM LANÇOS SUCESSIVOS DE UMA MESMA ESCADA, DIFERENÇAS ENTRE AS ALTURAS DE DEGRAUS DE, NO MÁXIMO, 5cm;
3.5	TER BOCEL(NARIZ) DE 1,5cm, NO MÍNIMO, OU, QUANDO ESTE INEXISTIR, BALANÇO DA QUINA DO DEGRAU SOBRE O IMEDIATAMENTE INFERIOR COM ESTE MESMO VALOR MÍNIMO.
4	EXTINTORES
4.1	A SINALIZAÇÃO DEVERÁ SER FIXADA NA PAREDE LOGO ACIMA DO EQUIPAMENTO POENDO SER CONFECCIONADA EM CHAPAS METÁLICAS, DE MADEIRAS, FIBRA OU ENTÃO PINTADA. QUANDO O EQUIPAMENTO ENCONTRA-SE INSTALADO EM PILAR, DEVEM SER SINALADAS TODAS AS FACES DO PILAR QUE ESTIVEREM VOLTADAS PARA OS CORREDORES DE CIRCULAÇÃO DE PESSOAS OU VEÍCULOS;
4.2	MESMA ESCADA, DIFERENÇAS ENTRE AS ALTURAS DE DEGRAUS DE, NO MÁXIMO, 5cm;
4.3	QUANDO SE TRATAR DE HIDRANTES E EXTINTOR DE INCÊNDIO, INSTALADOS EM GARAGEM, ÁREA DE FABRICAÇÃO, DEPÓSITO E LOCAIS UTILIZADOS PARA MOVIMENTAÇÃO DE MERCADORIAS E DE GRANDE MOVIMENTAÇÃO DE MERCADORIAS E DE GRANDE VAREJO, DEVE SER IMPLANTADA TAMBÉM A SINALIZAÇÃO DE PISO.
5	HIDRANTES
5.1	A TUBULAÇÃO APARENTE DEVERÁ SER PINTADA NA COR VERMELHA.
5.2	A TUBULAÇÃO SUBTERRÂNEA DEVERÁ SER PROTEGIDA CONTRA CORROSÃO
5.3	RTI TIPO CASTELO D' ÁGUA (ELEVADO) CAPACIDADE MÍNIMA DE 12 m³
5.4	O RESERVATÓRIO P/ INCÊNDIO DEVERÁ SER DOTADO DE ALARME DE NÍVEL COM ACIONAMENTO AUTOMÁTICO DA BOMBA.
5.5	AS MANGUEIRAS ATENDERÃO A A NBR11861
5.6	NA SAÍDA DOS ESQUICHOS A VAZÃO MÍNIMA É DE 250 L/MINUTO (0,00208 m³/S)
5.7	JUNTO AO RESERVATÓRIO DE INCÊNDIO DEVERÁ SER CONSTRUÍDA A CASA DE BOMBAS COM ÁREA MÍNIMA DE 2x2m.
5.8	JUNTO AO RESERVATÓRIO DE INCÊNDIO DEVERÁ SER CONSTRUÍDA A CASA DE BOMBAS COM ÁREA MÍNIMA DE 2x2m.
5.9	A AUTOMATIZAÇÃO DA BOMBA DE INCÊNDIO DEVERÁ SER EXECUTADA DE MANEIRA, QUE APÓS A PARTIDA DO MOTOR, SEU DESLIGAMENTON SEJA SOMENTE MANUAL NO PRÓPRIO PAINEL DE COMANDO, LOCALIZADO NA CASA DE BOMBAS
6.0	PELO MENOS UM ACIONADOR MANUAL PARA A BOMBA DE INCÊNDIO DEVE SER INSTALADO EM UM PONTO SEGURO DA EDIFICAÇÃO E QUE PERMITA FÁCIL ACESSO
6.1	O FUNCIONAMENTO AUTOMÁTICO E INICIADO PELA SIMPLES ABERTURA DE QUALQUER PONTO DE HIDRANTE DA INSTALAÇÃO
6.2	NA FALTA DE ENERGIA DA CONESSIONÁRIA, A BOMBA DE INCÊNDIO DEVENA POR MOTOR ELÉTRICO PODEM SER ALIMENTADAS POR UM GERADOR DIESEL
6.3	AS CHAVES ELÉTRICAS DE ALIMENTAÇÃO DA BOMBA DE INCÊNDIO DEVEM SER SINALIZADAS COM A INSCRIÇÃO " ALIMENTAÇÃO DA BOMBA DE INCÊNDIO – NÃO DESLIGUE"
6.4	DE ACORDO COM O ÍTEM 5.7.4 DA IT–17, QUANDO NÃO FOR POSSÍVEL ATENDER AOS AFASTAMENTOS DO ÍTEM 5.7.2 DESTA MESMA IT, OS HIDRANTES EXTERNOS DEVEM SER LOCLIZADOS ONDE A PROBABILIDADE DE DANOS PELA QUEDA DA PAREDE SEJA PEQUENA E IMPEÇA QUE O OPERADOR SEJA BLOQUEADO PELO FOGO E FUMAÇA.

CARIMBO DE CONFORMIDADE CBMMG



PROJETO: SEGURANÇA E PREVENÇÃO CONTRA INCÊNDIO E PÂNICO				
OCUPAÇÃO: SERVIÇO PROFISSIONAL		EDIFICAÇÃO: CONSTRUÍDA		
OBRA: RUA INSPETOR JAIME CALDEIRAS – Nº 870	LOTES: 0001	QUADRA: 0009	BAIRRO: PARQUE BRASÍLIA	CIDADE: BETIM – MG
RESP. TÉCNICO: ENC* GILBERTO ALOÍSIO BRAGA CREA: MG – 84449-D		CONTEUDO: – DETALHES DO SISTEMA DE SINALIZAÇÃO DE EMERGÊNCIA – ILUMINAÇÃO DE EMERGÊNCIA – DETALHES EXTINTORES – ESPECIFICAÇÕES		ESCALA: INDICADA
CLIENTE: JOSÉ ANGELO DE ASSIS EUSTÁQUIO E OUTROS CPF: 074.445.836-68		PRANCHA: 03/06		